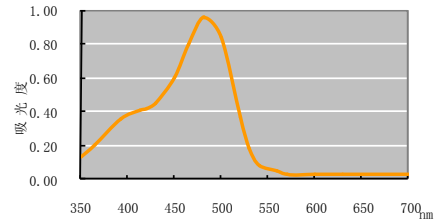
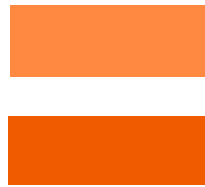
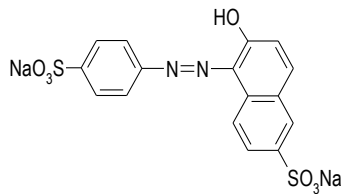




食品添加剂 日落黄 (FOOD ADDITIVE SUNSET YELLOW)

产品介绍

产品编号	08.006	产品国家标准编号	GB 6227.1
分子式	C ₁₆ H ₁₀ N ₂ Na ₂ O ₇ S ₂	分子量	452.37
化学名称	6-羟基-5-[(4-磺酸苯基)偶氮]-2-萘磺酸的二钠盐		



物理和化学性质

气味	无味	耐光稳定性	中等			
耐氧化性	一般					
密度 (g/cm ³)	0.8	溶解度,g/L	水	甘油	乙醇	丙二醇
pH 值	6.0-8.0		150	160	微溶	15

感官要求 (GB6227.1)

项目	要求	检验方法
色泽	橙红色	自然光线下采用目视评定。
组织状态	粉末或颗粒	

理化指标 (GB6227.1)

项目	指标
日落黄,w/%	≥ 87.0
干燥减量、氯化物(以 NaCl 计)及硫酸盐(以 Na ₂ SO ₄ 计)总量,w/%	≤ 13.0
水不溶物,w/%	≤ 0.20
对氨基苯磺酸钠,w/%	≤ 0.20
2-萘酚-6-磺酸钠,w/%	≤ 0.30
6,6'-氧代双(2-萘磺酸)二钠,w/%	≤ 1.0
4,4'-(重氮亚氨基)二苯磺酸二钠盐,w/%	≤ 0.10
1-苯基偶氮基-2-萘酚/(mg/kg)	≤ 10.0
未磺化芳族伯胺(以苯胺计),w/%	≤ 0.01
副染料 ,w/%	≤ 4.0
砷(As)/(mg/kg)	≤ 1.0
铅(Pb)/(mg/kg)	≤ 10.0
汞(Hg)/(mg/kg)	≤ 1.0

使用范围及使用量 (GB-2760)

使用范围	最大使用量(g/kg)
谷类和淀粉类甜品	0.02
果冻	0.025
调制乳、风味发酵乳、调制炼乳、含乳饮料	0.05
冷冻饮品 (除食用冰)	0.09
西瓜酱罐头、蜜饯凉果、熟制豆类、加工坚果与籽类、胶基糖、虾味片、糕点彩装、饼干夹心、果蔬汁(浆)类饮料、乳酸菌饮料、植物蛋白饮料、碳酸饮料、特殊用途饮料、风味饮料、配制酒、膨化食品仅色素)	0.1
可可制品、巧克力和巧克力制品、除胶基糖果以外的其他糖果、糖果和巧克力制品包衣、面糊、裹粉、煎炸粉、布丁、糕点、其他调味糖浆	0.3
果酱、水果调味糖浆、半固体复合调味料	0.5
固体饮料	0.6